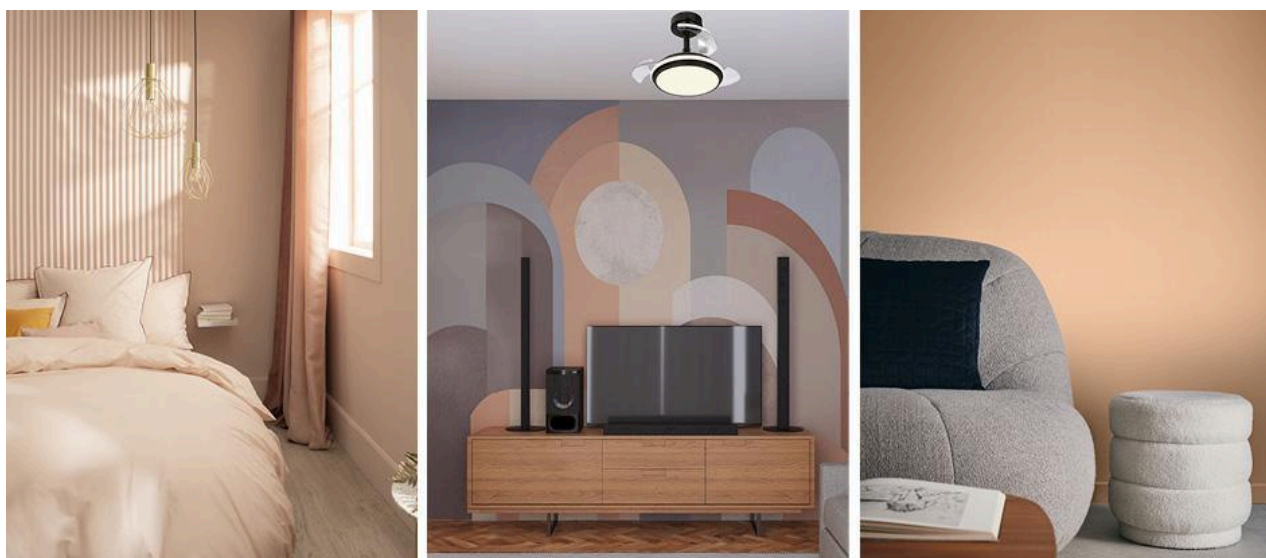




*Informacja prasowa
Warszawa, 15 lutego 2024*

Trend anti-shock we wnętrzach, czyli mieszkanie, które Cię odstresuje

Tapicerowane meble, wygłuszone ściany, puszyste dywany, zaciemnione okna. Najnowszy trend wnętrzarski zwany anti-shock, to remedium na przebodźcowanie w stresujących, niepewnych czasach. Na czym polega i jak wykorzystać go we wnętrzach?



Geneza trendu anti-shock

Wszystko zaczęło się od miękkich sof w stylu lat 70. Ich ogromna popularność, to według dziennikarzy New York Timesa społeczna odpowiedź na potrzebę łagodzenia poczucia dyskomfortu w każdej sferze Życia, która wyszła na pierwszy plan w czasach pandemii. „Podobne do pączków miękkie sofy są wnętrzarskim odpowiednikiem pandemicznych dresów” – pisali dziennikarze NYT w Design Report trzy lata temu. Dziś do stresu znanego z czasu pandemii doszły jeszcze inne elementy wpływające na poczucie destabilizacji i napięcia. Świat przyspiesza, media społecznościowe dokładają nam nieprzyjemnych bodźców, codziennie myślimy o konfliktach i kryzysach – nasz dom ma więc być miejscem, gdzie odcinamy się od stresorów i hałasu, oddając się błogiemu relaksowi. Wystrój domu ma wyciszać i dawać poczucie bezpieczeństwa, którego coraz częściej nam brakuje. Właśnie w tym duchu Leroy Merlin buduje swoją ofertę elementów dekoracji i wykończenia wnętrz.



Elementy wnętrza anti-shock:

- Pastelowa, zgaszona kolorystyka, ograniczona paleta barw w pomieszczeniu
- Pikowane, tapicerowane elementy, duża rola tkanin obiciowych i dywanów
- [Panele Ścienne](#) - tapicerowane, akustyczne, drewniane na fizelinie
- Wyciszenie, wygłuszenie pomieszczeń
- Przyjemne w dotyku, wyciszające sensorycznie, miękkie powierzchnie ścian i podłóg
- Duże, obłe, zaokrąglone formy, szczególnie mebli wypoczynkowych
- Zasłony XXL blokujące światło, rolety zaciemniające
- Firanki filtrujące światło, w oknach szyfon i matowe szyby
- Minimalizm, brak rozpraszających elementów dekoracji
- Oświetlenie typu ambient - punktowe, z możliwością regulowania natężenia światła
- Wykorzystanie technologii smart home aby zwiększyć komfort, np. zdalnie sterowane lampami, temperaturą pomieszczenia i roletami



1. [Tapeta panoramiczna 371 x 280 cm 365,00 zł, kod 86617956](#), 2. [Lampa wisząca mirror prestige 919,00 zł, kod 84580345](#), 3. [Poduszka welurowa 34,99 zł, kod 82134861](#) 4. [Wykładzina dywanowa 288,00 zł, kod 83601369](#) 5. [Inteligentny przycisk pozwalający włączyć lub wyłączyć system sensorów w domu 107,00 zł, kod 85629726](#), 6. [Panel ścienny tapicerowany 37,99 zł, kod 84907641](#), 7. [Zasłona blackout 58,99 zł, kod 86303965](#), 8. [Tkanina obiciowa 26,29 zł/ mb, kod 45897432](#)

Szałas na hałas

Dom anti-shock przypomina nieco przestrzeń przygotowaną dla osób z nadwrażliwością sensoryczną. Nie ma tu rozpraszających deseni czy wyrazistych wzorów. Wykorzystane dekoracje są zdecydowanie abstrakcyjne. Jeśli już występują elementy figuralne, to są one oniryczne, czasem przypominają spokojne przestrzenie świata przyrody – fale morskie, wydmy pustyni, czy strukturę skał. Na zmysły kojąco działają wszechobecne, przyjemne w dotyku powierzchnie – miękkie dywany, tapicerowane zagłówki łóżek i ław, dodatkowe poduszki. Ciszę zapewniają lamele, [panele tapicerowane](#) i akustyczne. Zadbaj o sen pomagając [zasłony zaciemniające](#) i rolety, które przeważnie zajmują całą powierzchnię ściany, od sufitu aż po podłogę. Wygodnym uzupełnieniem takiej dekoracji okna jest sterowanie elektryczne, za pomocą oprogramowania smart - czyli elektrycznych szyn. Nawet w ciągu dnia okna są przysłonięte delikatną mgiełką tiulowych, prostych firan, a odsłonić je można jednym ruchem palca na pilocie lub ekranie smartphona'a.



1. [Półka ścienna samowisząca Spaceo 24,99 zł, kod 82877514, półka ścienna profil U, 24,90 zł, kod 82877519](#) 2. [Lampa stołowa Billy Inspire 69,99 zł, kod 82291176](#), 3. [Zasłona Gia moon 200 x 280 cm, 135,00 zł, kod 83321277](#) 4. [Karnisz elektryczny do sterowania zasłonami smart z akcesoriami 220-400 cm, 999,00 zł, kod 85881627](#) 5. [Panel ścienny tapicerowany 36,99 zł kod 84994777](#) 6. [Panel ścienny 38,99 zł, kod 84994778](#), 7. [Dywanik łazienkowy 58,00 zł, kod 84243389](#)

Nastrojowe oświetlenie

Światło w mieszkaniu urządzone zgodnie z zasadami trendu anti-shock pełni ważną rolę. Ma wspierać relaks, zatem kluczowe jest zarówno odpowiednie [oświetlenie sufitu](#), jak i dodatkowe lampki punktowe oraz kinkiety. Sterowanie oświetleniem to kluczowy element dla komfortu – dzięki niemu nie ma potrzeby wstawania z wygodnej kanapy, by zmienić natężenie, czy nawet barwy żarówek. Dzieje się tak dzięki wykorzystaniu inteligentnych systemów Smart Home. Również roletami zewnętrznymi i wewnętrznymi możemy sterować z poziomu kanapy lub łóżka, a nawet ustawiać scenariusze oświetlenia i temperatury w domu jeszcze będąc poza mieszkaniem.



1. [Panele tapicerowane w kolorze miętowym 29,88 zł, kod 82612739](#) 2. [Roleta elektryczna zaciemniająca 599,00 zł, kod 83246023](#) 3. [Żarówka smart LED z możliwością sterowania barwą 59,99 zł, kod 84372274](#), 4. [Dywan Shaggy Inspire 60 x 115 cm, 155,00 zł, kod 83206075](#) 5. [Narzuta Luiz 96,00 zł, kod 89077274](#), 6. [Lampa stołowa Column 429,00 zł, kod 84283934](#), 7. [Fotel bujany z poduszką 599,00 zł, kod 89525649](#).

Miękkie obicia i dywany

Nie ma efektu anti-shock bez wykorzystania pikowania i mięsistej tapicerki. Brzuchate zagłówki łóżek wykonane z miękkich paneli, to nie tylko aspekt dekoracyjny, ale też praktyczny: wyciszają, wygłuszają, wprowadzają komfort do sypialni. Z powodzeniem można wykorzystywać je także w jadalni czy przedpokoju. Podobną, wyciszającą i wizualnie ocieplającą wewnątrz rolę, pełnią wykładziny i miękkie dywany. Na fali powrotu stylu lat 70, który również opierał się na dążeniu do nowoczesnie rozumianego komfortu, pojawiają się we wnętrzach jasne, miękkie wykończenia podłóg. Modnym akcentem, który dodaje elegancji jest tkanina bouclé – pojawia się ona na meblach, jako dywan, kilim, czy dekoracyjne poduszki. Jeżeli szukasz otulających materiałów oraz elementów, które zamienią Twoje wnętrze w oazę spokoju i wyciszenia, sprawdź ofertę Leroy Merlin. Możesz wyszukiwać pasujące produkty online lub odwiedzić sklep stacjonarny, aby na żywo dopasować je do swojej własnej wizji pomieszczenia anti-shock.

Więcej inspiracji na <https://www.leroymerlin.pl/> i <https://media.leroymerlin.pl/aktualnosci/kategoria/produktowe>

Dodatkowe informacje i zdjęcia wysokiej rozdzielczości:

pmadejlubera@leroymerlin.pl

Link do zdjęć: <https://doLM.pl/ijo>